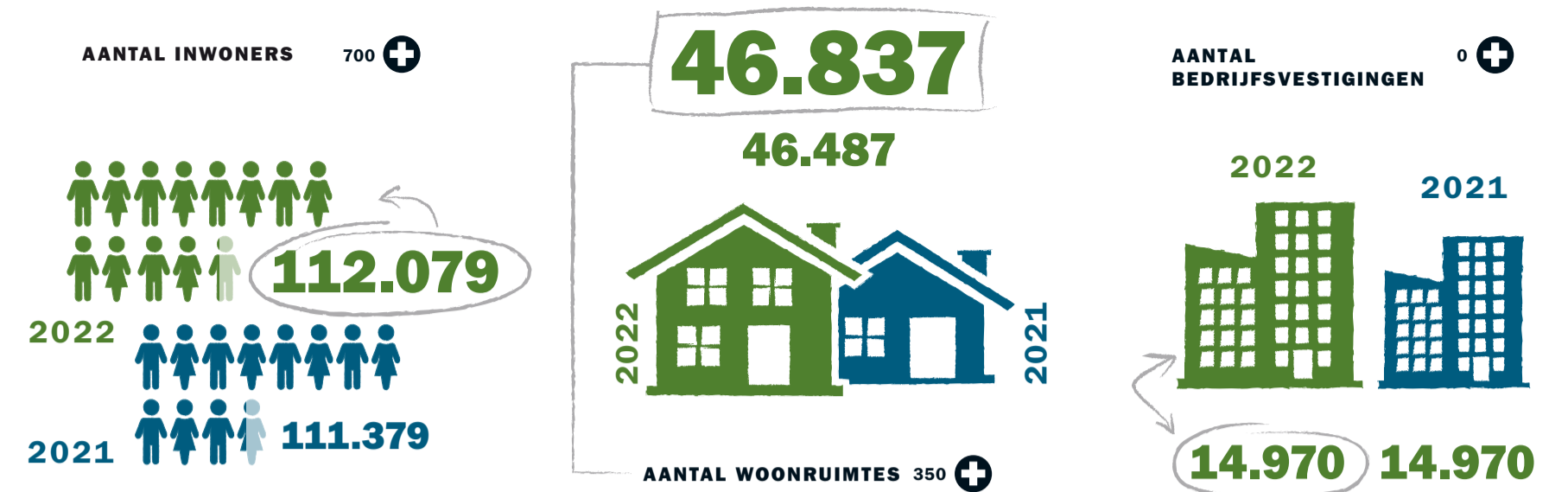


NIEUW PERSPECTIEF IN EEN ONZEKERE TIJD!

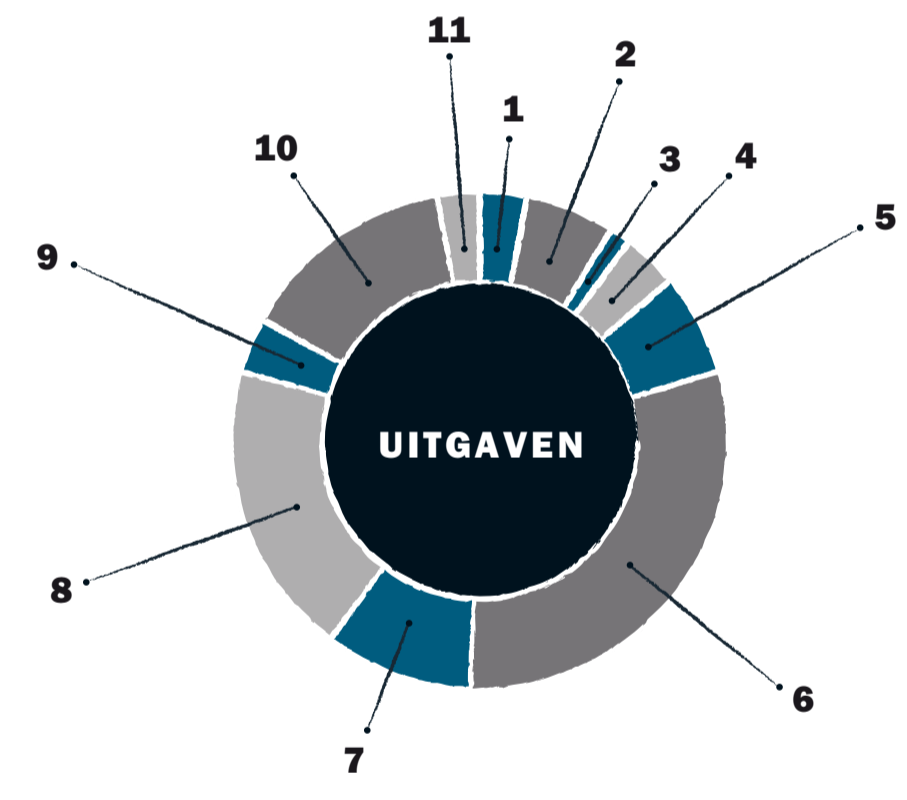
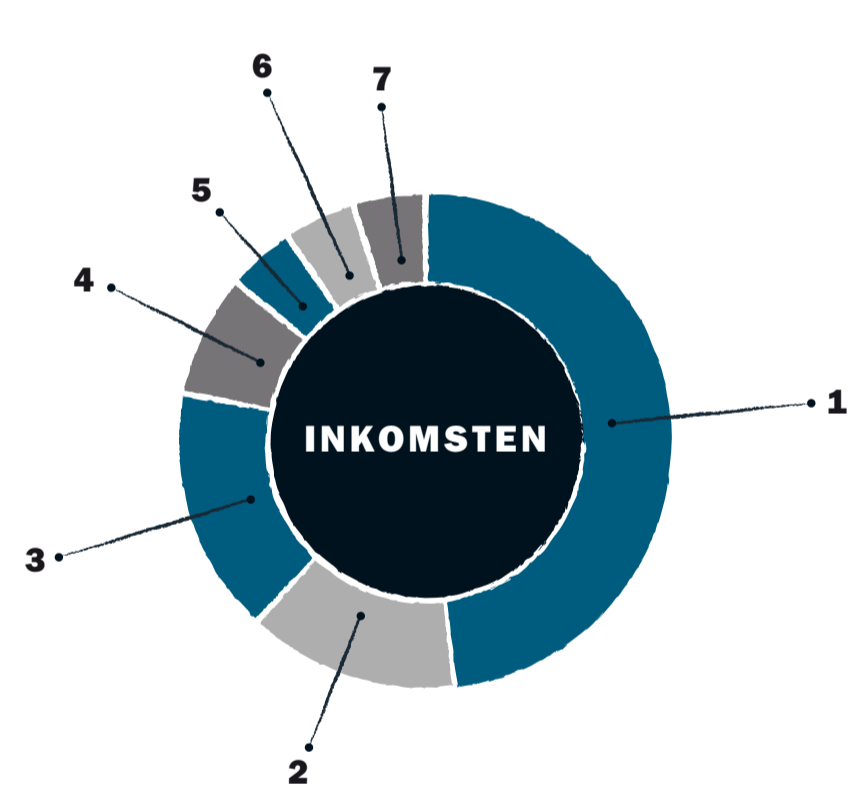
Met deze begroting geven wij onze koers aan voor 2022. Een koers waarin we de huidige onzekerheden – zoals de coronacrisis en de aanvullende taken vanuit het rijk - meenemen en waarin we ons bewustzijn dat deze koers kan wijzigen als de omstandigheden daarom vragen. Deze koers geeft daarom ruimte en flexibiliteit voor nadere invulling en aanpassing onderweg. We houden vast aan de inzet van Westland Programma 2018 -2022 'Samen werken aan een nieuwe balans' en onze vorige programmabegroting.

Uitgangspunt daarbij was én blijft om de unieke eigenschappen, de eigenheid van Westland en de welvaart te behouden en het welzijn van onze inwoners te versterken. Het is ons gelukt om voor 2022 een sluitende begroting te presenteren en daarbij ook nog eens extra te investeren én het voorzieningenniveau op peil te houden. Dit in tegenstelling tot veel andere gemeenten en ondanks het feit dat ook onze financiën onder druk staan.



DE BEGROTING 2022 VAN DE GEMEENTE WESTLAND IN ÉÉN OOGOPSLAG.

Dit is de 'Begroting in één oogopslag', een korte samenvatting van de begroting van de gemeente Westland voor 2022. U ziet waar de inkomsten van de gemeente Westland in 2022 vandaan komen en waar het geld vervolgens aan wordt uitgegeven.

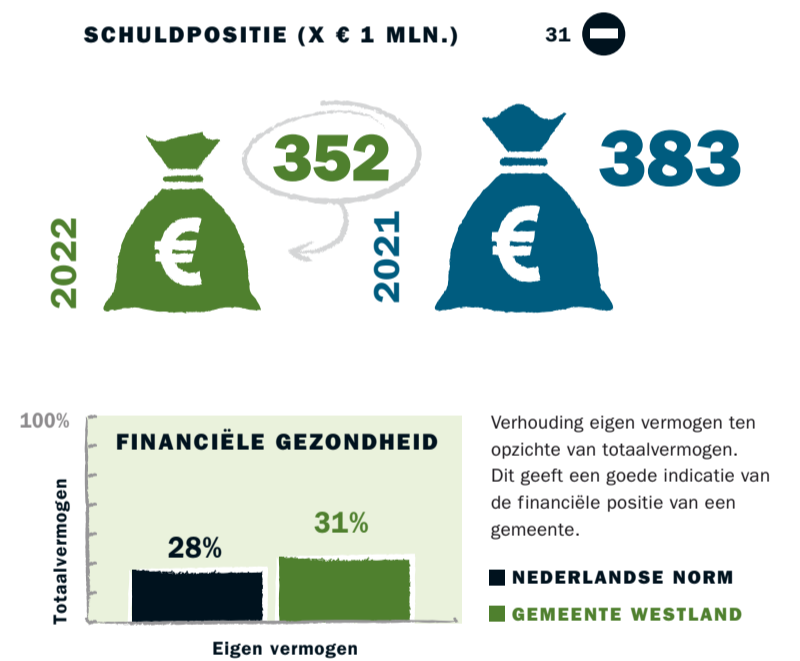
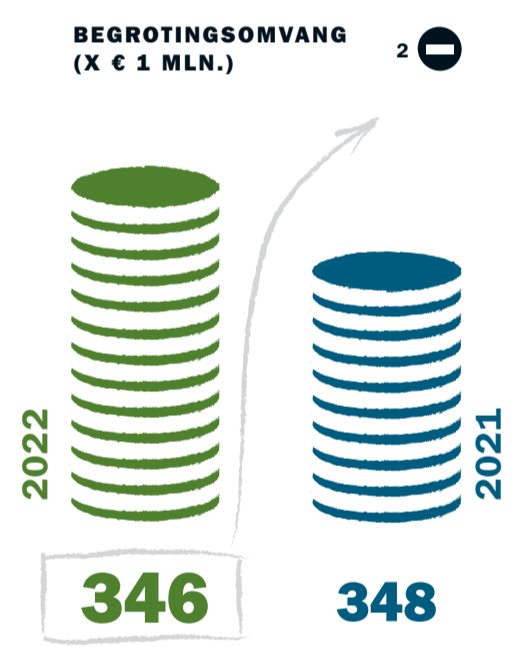


1	Algemene uitkering Gemeentefonds	€ 167 mln.
2	Gemeentelijke belastingen	€ 48 mln.
3	Bouwgrondexploitatie	€ 56 mln.
4	Huren/Pachten/Leges	€ 27 mln.
5	Aanwending Reserves	€ 16 mln.
6	Dividend/Rente	€ 16 mln.
7	Overige baten	€ 16 mln.

1	Veiligheid	€ 11 mln.
2	Verkeer en vervoer	€ 20 mln.
3	Economie	€ 5 mln.
4	Onderwijs	€ 13 mln.
5	Sport, cultuur en recreatie	€ 23 mln.
6	Sociaal Domein	€ 103 mln.
7	Volksgesundheit en milieu	€ 34 mln.
8	Volkshuisvesting, RO en SV	€ 66 mln.
9	Bestuur en ondersteuning	€ 13 mln.
10	Concernfinanciën en Algemene dekkingsmiddelen	€ 49 mln.
11	Reserves	€ 9 mln.

€ 346 miljoen

€ 346 miljoen



WOONLASTEN EIGENAAR EN GEBRUIKER



Bedragen gelden voor een meerpersoonshuishouden in een eigen woning met een gemiddelde WOZ-waarde.